



WEBINAIRE

La pair aideance,
une méthode d'accompagnement
des agents

17 mai 2022

9h-10h30

Animateurs et intervenants



ALFAPSY
Formation et conseil



**MINISTÈRES
TRANSITION ÉCOLOGIQUE
COHÉSION DES TERRITOIRES
MER**



Estelle BOQUET



Lucas AUBERT
Directeur Alfapsy



Bénédicte BRINI
Cheffe de la mission
coordination et communication



Mélanie DUVAL
Chargée de mission handicap et lutte
contre les discriminations



Jérémy VAUDELLE



Noël THULIN
Médiateur Santé Pair



**Christophe
CHAUCHE**
Chargé de mission auprès des
ICPE, DREAL ARA





A l'ordre du jour

1. **La pair aideance, pour qui ? pour quoi ?**

Définition / Principes fondateurs / Bénéfices

2. **La pair aideance au service des agents**

Cas concrets dans la Fonction Publique : Ministère de la transition écologique et Ville de Paris

3. **Les points de vigilance** dans les actions de pair aideance



La pair aideance, pour qui ? pour quoi ?



Lucas AUBERT
Directeur Alfapsy



Noël THULIN
Médiateur Santé Pair

LA PAIR-AIDANCE, HISTOIRE, DÉFINITION ET ENJEUX

Noël Thulin et Lucas Aubert

DÉFINITION DE LA PAIR-AIDANCE

"La pair aideance regroupe un ensemble de pratiques de qui procède de formes d'accompagnement ou encore d'entraide et soutien par lesquelles une personne s'appuie sur son **savoir expérientiel vécu**, c'est-à-dire le savoir qu'elle a retiré de sa propre expérience d'une situation vécue, habituellement considérée comme difficile et/ou stigmatisante ou négative (exemple : expérience de vie à la rue, précarité, conduite addictive, troubles psychiatriques...), pour aider d'autres personnes vivant des parcours similaires, des situations comparables.

Si la pair aideance suppose une expérience de vie habituellement stigmatisée, elle n'est pas réductible à cette seule expérience qui, en soi, ne constitue pas un savoir. La démarche de pair aideance s'appuie ainsi sur la transformation de l'expérience en savoir expérientiel, c'est-à-dire **en connaissances et compétences** construites à partir d'un vécu, permettant d'accompagner comme de soutenir des personnes confrontées à des réalités semblables."

DÉFINITION DU TRAVAIL PAIR

"Le travail pair se définit comme une forme de pair aideance dans laquelle l'intervention fondée sur le savoir expérientiel est rémunérée. Aujourd'hui, on identifie des travailleurs pairs dans différents secteurs d'intervention, tant dans le champ sanitaire (médiateur de santé pair notamment) que dans le champ social (travailleur pair, intervenant social pair...)."

- Développer le travail pair, DIHAL et FAS

RÉTROSPECTIVE HISTORIQUE

Du XVIIIème aux années 90

18-19 ÈME



Pussin et Pinel en France

1er pairs-aidants professionnels en addiction aux USA

Cercles des anciens buveurs

1918



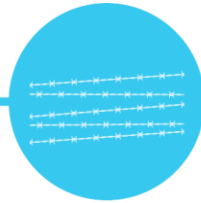
Présence de pairs au sein de l'Office National des mutilés réformés (OMNR)

1930



Développement des groupes d'entraide sur le modèle des AA

1945



Génocide asilaire, naissance de la psychothérapie institutionnelle, de la psychiatrie communautaire et des mouvements de représentations des enfants inadaptés

1970



Naissance de mouvements d'usagers : MDH et CLH en France, Mouvement pour la vie autonome et Psychiatric survivors aux USA

1980



Association de malades du sida qui remettent en cause la relation sachant-profane

1990



Premières embauches de pairs-aidants (RDR en France et santé mentale aux USA avec le programme Denver

RÉTROSPECTIVE HISTORIQUE

Des années 90 à nos jours

1993



Création du groupement français des personnes handicapées (GFPH) qui promeut la pair-émulation

2001-2005



1er programme de médiateur de santé porté par l'IMEA

2007



1ère expérience d'embauche de pairs en santé mentale avec l'équipe MARSS

2011



Expérimentation internationale du programme Un Chez Soi d'abord qui intègre des pairs

2012



Création du programme des médiateurs santé pairs par le CCOMS

2014



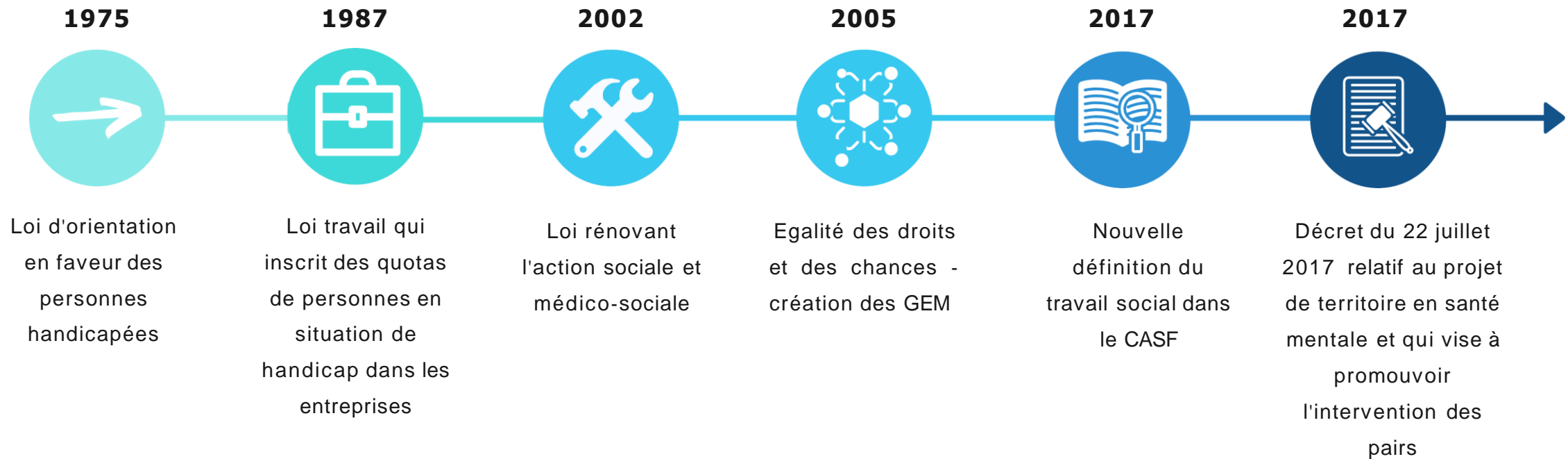
Dispositif "Une Réponse accompagnée pour tous" - Art 3 - Soutien par les pairs -

2021



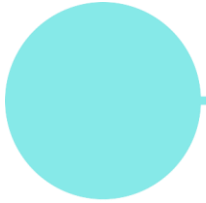
Lancement du projet EPoP "Empowerment and Participation of persons with disability"

RÉTROSPECTIVE LÉGISLATIVE



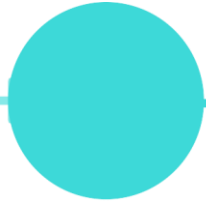
REVUE DE LA LITTERATURE

1986-1988



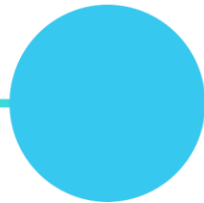
Programme
Denver (Colorado)

1991-1993



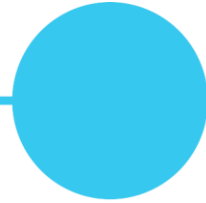
Programme Wins
(Michigan)

1995-1997



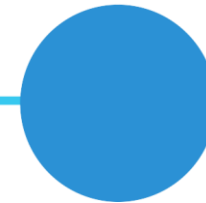
Programme Share
(Pennsylvanie)

2001-2003



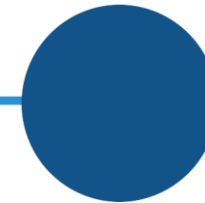
Programme de
Yale (Connecticut)

2007



Etude Friend
Connection
program
(Pennsylvanie)

2008



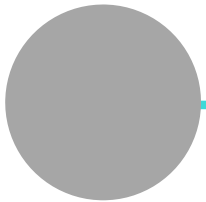
Etud Mental
Health Peer-
Supported
Hospital-to-Home
projecti (Australie)

2005-2010



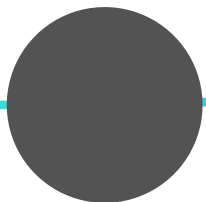
Empowerment of
mental illness
Services Supports :
Lifelong learning,
Integration and
Action (EMILIA)

2005-2010



L'accompagnement
et le soutien par les
pairs - Eve Gardien

2015



Le savoir faire des médiateurs
de santé pairs en santé
mentale, entre expériences,
techniques et styles - Lise
Demailly



La pair aideance au service des agents

*Cas concrets dans la Fonction Publique :
Ministère de la transition écologique*



MINISTÈRES
TRANSITION ÉCOLOGIQUE
COHÉSION DES TERRITOIRES
MER



Bénédicte BRINI
Cheffe de la mission
coordination et communication



Christophe CHAUCHE
Chargé de mission auprès des
ICPE, DREAL ARA





Une communauté professionnelle Inclusive



UNE COMMUNAUTE OUVERTE

Cette communauté s'adresse à tous les agents en situation de handicap de la fonction publique sans distinction de corps ni de grade

#TRANSCENDER

REVELER LES AMBITIONS PROFESSIONNELLES

Etre acteur de son parcours professionnel grâce à des méthodes d'intelligence collective et de coaching pour dépasser certains freins internes ou externes.

#REVELER

DES RENCONTRES INSPIRANTES

Ouvrir les échanges vers l'extérieur et valoriser des expériences inspirantes, vécues et racontées par des personnalités qui ne sont pas seulement issues de la fonction publique

#S'INSPIRER

UNE COMMUNAUTE DE PAIRS

Favoriser les relations et l'entraide entre pairs, partager des expériences et des ressentis, faire porter la voix des agents collectivement, au-delà des situations individuelles

#PARTAGER

VALORISER L'EXPERIENCE

Mieux valoriser l'expérience et la valeur des agents en situation de handicap, révéler les talents, les mettre en lumière

#VALORISER



La communauté comment ça marche ?



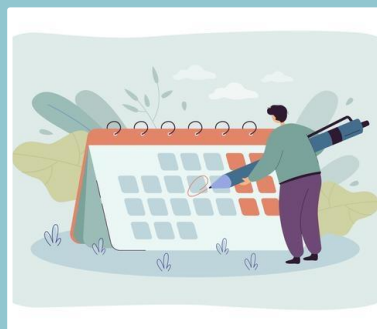
Programmation 2021



Avril - Mai : Ateliers pour construire la communauté



Juin - septembre : sessions de co-développement



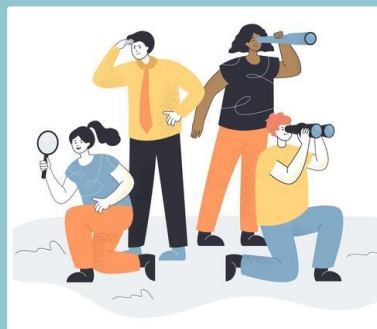
Juillet : Atelier point d'étape avec les membres



7 octobre : Lancement de la communauté



18 novembre
Faut-il parler de son handicap au travail ?



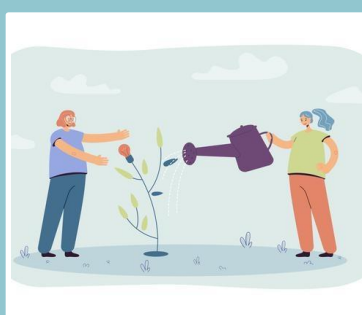
14 décembre : Atelier se projeter dans une évolution professionnelle

Programmation 2022



27 janvier

Se rencontrer entre
membres de la communauté



8 février

Comment favoriser la
confiance en soi ?



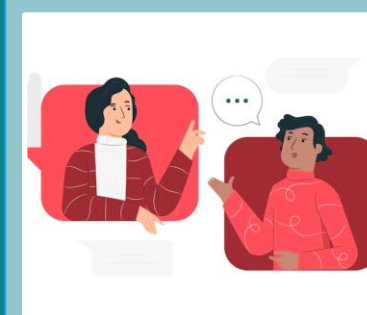
10 mars

Session accueil de
nouveaux membres



17 mars

Intelligence émotionnelle



14 avril

Développer son assertivité



19 mai

Conférence témoignage
« je fais bouger les lignes
sur le handicap »



23 juin Evènement festif



15 septembre



Octobre Evènement
anniversaire

• Où suivre ma communauté ? •

Sur Tchap : la messagerie instantanée des agents de l'Etat

<https://www.numerique.gouv.fr/outils-agents/tchap-messagerie-instantanee-etat/>

Messagerie sur mobile ou ordinateur – accès avec messagerie

Accéder au salon de la communauté :

<https://tchap.gouv.fr/#/room/#communautprofessionnelleinclusiveunsvisiblesgEMsKqas8VK:agent.dev-durable.tchap.gouv.fr>

Une boucle mail – pour vous inscrire :
innovation-rh@developpement-durable.gouv.fr



La pair aideance au service des agents

*Cas concrets dans la Fonction Publique :
Ville de Paris*



Mélanie DUVAL
Chargée de mission handicap
et lutte contre les
discriminations





La pair-aidance en milieu professionnel

Les outils du projet Indicarr' pour l'expérimenter

Une première expérimentation à la Ville de Paris



- ❑ **Expérimentation à la DRH de septembre 2020 à janvier 2021**
- ❑ **8 agents TH volontaires, 4 binômes constitués, des temps collectifs de co-développement**

- ❑ **Des thématiques variées abordées :**

- Intégration dans une équipe, parler de son handicap,
- Adaptation du poste de travail, améliorer l'accessibilité,
- La motivation, la confiance en soi, la qualité de vie au travail,
- Développement de compétences transverses, le sens de la communication



Les fiches méthodo et outils proposées (1)

➤ Identifier les enjeux de la pair-aidance

Pourquoi se lancer, constituer l'équipe projet, fixer un calendrier, etc.

➤ Fixer les critères de choix des agents participants

Corps/cadre d'emploi, métier, typologie de handicap, ancienneté, reclassement, etc.

➤ Mobiliser et recruter les agents

Prévoir la communication, faire comprendre le principe

➤ Constituer les binômes d'agents

Aléatoire, mise en relation sur certains critères, réunion de binôme *dating*



Fiche méthodo



Fiche outil

Les fiches méthodo et outils proposées (2)

➤ Suivre et accompagner les binômes

Cadrer les rencontres (fréquence, durée, thématiques abordées), former les agents volontaires, déterminer des critères de réussite, nommer des référents de binôme, etc.

➤ Organiser des temps collectifs

Fédérer autour d'une thématique, faire connaître le réseau d'entraide, avoir un pair facilitateur, permettre la rencontre, etc.

➤ Évaluer l'expérimentation



Fiche méthodo



Fiche outil



Un moment d'échanges

Vos questions, nos réponses

Retrouvez le replay de nos webinaires sur www.handipacte-idf.org



Fiche

PRESTATIONS D'APPUI SPÉCIFIQUE

Webinaire de présentation du catalogue des aides du FIPHP
Jeudi 17 mars 2022 de 10h à 12h

En présence de Catherine AUGUSTE, resp de la plateforme des aides du FIPHP et de Delphine BELLEGARDE-RIEU, Directrice territoriale au handicap du FIPHP en Bre et Pays de la Loire

Impact réformes OETH _ Juillet 2021

L'impact des réformes actuelles sur l'Emploi des Travailleurs Handicapés

Mise à jour juillet 2021

Regarder sur **YouTube**

Webinaire de présentation du Nouveau Catalogue du FIPHP et de la nouvelle plateforme de demande d'aides

Webinaire : Sensibiliser par le ludique !
Mardi 1er mars 2022 à 10h00 (heure de Paris)

Webinaire dispositif emploi accompagné
Mardi 1er février 2022 à 14h30 (heure de Paris)

Campagne de déclaration annuelle au FIPHP
La campagne de déclaration annuelle au FIPHP se déroulera du 1er février au 30 avril 2022.

ACCUEIL
TOUT SAVOIR SUR LE PACTE
PORTRAITS
VEILLE JURIDIQUE ET LIENS UTILES
TOUTES LES ACTUS
ESPACE ABONNÉS

Le Handi-Pacte fonction publique Ile-de-France

Actualités

Webinaire de présentation du catalogue des aides du FIPHP
Jeudi 17 mars 2022 à 10h à 12h

En présence de Catherine AUGUSTE, responsable de la plateforme des aides du FIPHP et de Delphine BELLEGARDE-RIEU, Directrice territoriale au handicap du FIPHP en Bretagne et Pays de la Loire

[S'inscrire](#)

Webinaire de présentation du Nouveau Catalogue du FIPHP et de la nouvelle plateforme de demande d'aides
Jeudi 24 février à 14 h 00

Avec l'intervention de Catherine Auguste, responsable Unité Plateforme des Aides du FIPHP

[S'inscrire](#)

Webinaire : Sensibiliser par le ludique !
Mardi 1er mars 2022 à 10h00 (heure de Paris)

La mission Handi Pacte La Réunion, propose un webinaire interactif afin de construire et d'utiliser "autrement" des outils et de collecter de nouvelles idées à mettre en œuvre. Une large place sera laissée à des témoignages de structures ayant fait le choix du ludique et à des apports pratiques et faciles à mettre en œuvre.

[S'inscrire](#)

Webinaire dispositif emploi accompagné
Mardi 1er février 2022 à 14h30 (heure de Paris)

Organisé dans le cadre de sa série de webinaires nationaux Handicap & Emploi du FIPHP, cet événement sera l'occasion d'aborder la question des dispositifs d'emploi accompagné (DEA) avec la participation des trois prestataires DEA d'Antilles (Guyane) et le témoignage d'un employeur public et d'un bénéficiaire.

Au programme de ce webinaire :

- L'utilisation du DEA pour l'intégration de personnes en situation de handicap
- L'utilisation du DEA pour le maintien dans l'emploi d'agent en situation de handicap
- Les typologies des personnes accompagnées
- La complémentarité entre dispositifs d'emploi accompagné et prestations d'appui spécifique (PAS)
- Le témoignage d'un employeur et d'un

Campagne de déclaration annuelle au FIPHP

La campagne de déclaration annuelle au FIPHP se déroulera du 1er février au 30 avril 2022. Afin de vous accompagner le FIPHP met des ressources à disposition :

- des [tutoriels d'aide à la déclaration](#) disponibles dès maintenant
- des [sessions de formation](#) en webinaire vous seront proposé à compter du mois de février.

Les places étant limitées, ne tardez pas à vous inscrire !



**RDV le 08 juin pour le webinaire:
« Sécurisation des parcours
professionnels »**



Merci pour votre attention et
pour votre participation !